

VAARWEG INCIDENT MANAGEMENT

Veiligheidsregio Gelderland-Zuid

Eerste inzet hulpdiensten
op basis van
Incidentbestrijdingsplan Vaarwegen Oost-Nederland



Versie	Datum	Auteurs	Wijzigingen
1.0	25.01.2011	Expertgroep 'Incident Management'	1e versie
2.0	10.02.2011	LV	- VIS 1.6: 1 Duikploeg, 1 OVD_Duiken en 1 Oppervlakteredding verwijderd - VIS 1.7 :1 Oppervlakteredding verwijderd - VIS 4.1 t/m 4.4: 2 TS wordt 1 TS, 1 Opstapbemanning toevoegen -VIS 7.1 en 7.4: 1 TS, 1 Blusboot en 1 OVD-B toevoegen
Vastgesteld door:			Digitale vindplaats:
DTV, 17 januari 2011			ROC-domein: R:\PREPARATIE-MAP\Operationele plannen (multidisciplinair)\Coördinatieplannen\VIM (Vaarweg Incident Management)\ VIM (Vaarweg Incident Management) 10_02_2011

Inhoudsopgave

Inleiding	3
Afkortingen	4
Alarmeringsprotocol GMK	5
Overzicht scenario's	6
Vaarwegincidentscenario 1 Mens en dier in nood	7
VIS 1.1 Watersporter in problemen	
VIS 1.2 Schip in nood	
VIS 1.3 Persoon overboord/vermist	
VIS 1.4 Ongeval, gewonde	
VIS 1.5 Ziekte aan boord	
VIS 1.6 Neergestort vliegtuig	
VIS 1.7 Problemen ijs	
Vaarwegincidentscenario 2 Verontreiniging (oppervlakte) water en oevers	15
VIS 2.1 Versmering	
VIS 2.2 Stof opgelost in water	
VIS 2.3 Stof drijft op water	
VIS 2.4 Stof zinkt	
VIS 2.5 Verontreinigingkust/oever	
Vaarwegincidentscenario 3 Ongeval met gevaarlijke stoffen	21
VIS 3.1 Hinderlijke lucht	
VIS 3.2 Vrijgekomen Brandbare stof	
VIS 3.3 Vrijgekomen Chemische stof	
VIS 3.4 Vrijgekomen Radioactieve stof	
VIS 3.5 Ontstaan gaswolk	
VIS 3.6 Transportleiding	
VIS 3.7 Aantreffen explosief	
VIS 3.8 Gedumpte onbekende stof	
Vaarwegincidentscenario 4 Brand en/of explosie	30
VIS 4.1 Pleziervaart	
VIS 4.2 Binnenvaartschip	
VIS 4.3 Rondvaartboot	
VIS 4.7 Cruise/Ferry	
Vaarwegincidentscenario 5 Ordeverstoring	35
VIS 5.1 Recreatie	
VIS 5.2 Partyboot	
VIS 5.3 Cruiseschip/Ferry	
VIS 5.4 Activisten op een vaartuig	
VIS 5.5 Stremming van de vaarweg	
VIS 5.6 Bij sluis/ op de kant	
Vaarwegincidentscenario 6 Ecologisch incident	42
VIS 6.1 Aangespoelde vogels/dieren	
VIS 6.2 Veel zieke/dode dieren in het water	
Vaarwegincidentscenario 7 Aanvaring en/of losgeslagen schip, object of lading	45
VIS 7.1 In de vaarweg	
VIS 7.2 Gezonken	
VIS 7.3 Op de oever/op het strand	
VIS 7.4 Vermist	

Inleiding

Het plan om tot een eerste inzet van hulpdiensten op vaarwegen te komen is gebaseerd op het IncidentBestrijdingsplan Vaarwegen Oost-Nederland (IBVON).

Graag hadden we als Veiligheidsregio Gelderland-Zuid gebruik gemaakt van het implementatieplan dat door de projectgroep vaarwegen Oost-Nederland opgeleverd zou worden. Tot op heden (december 2010) is zo'n plan nog niet opgesteld.

De unieke mogelijkheid om 3 planvormen op transportwegen (snelweg, spoorweg en vaarweg) in één keer te implementeren is de drijfveer geweest om zelf een operationele vertaling en implementatieplan van het IBVON te maken. Hierbij hebben we de formats zoals die ontwikkeld zijn binnen SIM en TIM gebruikt.

Omdat het IBVON is gebouwd op het landelijke project Waterrand met de daarbij behorende scenario's, waarvan ook Rijkswaterstaat, het KLPD en de aangrenzende veiligheidregio's gebruik van maken, hebben we moeten afwijken van de 'brandweer' methodiek: klein - middel - groot - zeer groot. Deze methodiek is gebruikt bij TIM en SIM, waarbij de scenario's gradueel ernstiger/groter van omvang worden met de daarbij behorende eerste inzet van hulpdiensten. Bij TIM en SIM heeft het scenarinummer dezelfde betekenis. Dat wil zeggen dat een scenario beginnend met het cijfer 2 altijd een brand is en dat een scenario beginnend met cijfer 4 altijd een incident met gevaarlijke stoffen is. De Waterrand scenario's zijn niet congruent qua nummering en opbouw met de scenario's in SIM en TIM.

Het IBVON biedt goede handreikingen met betrekking tot het proces informatiemanagement (beeld en oordeelsvorming, situatierapportages), het inzetplan en de maatregelen die per proces kunnen worden genomen.

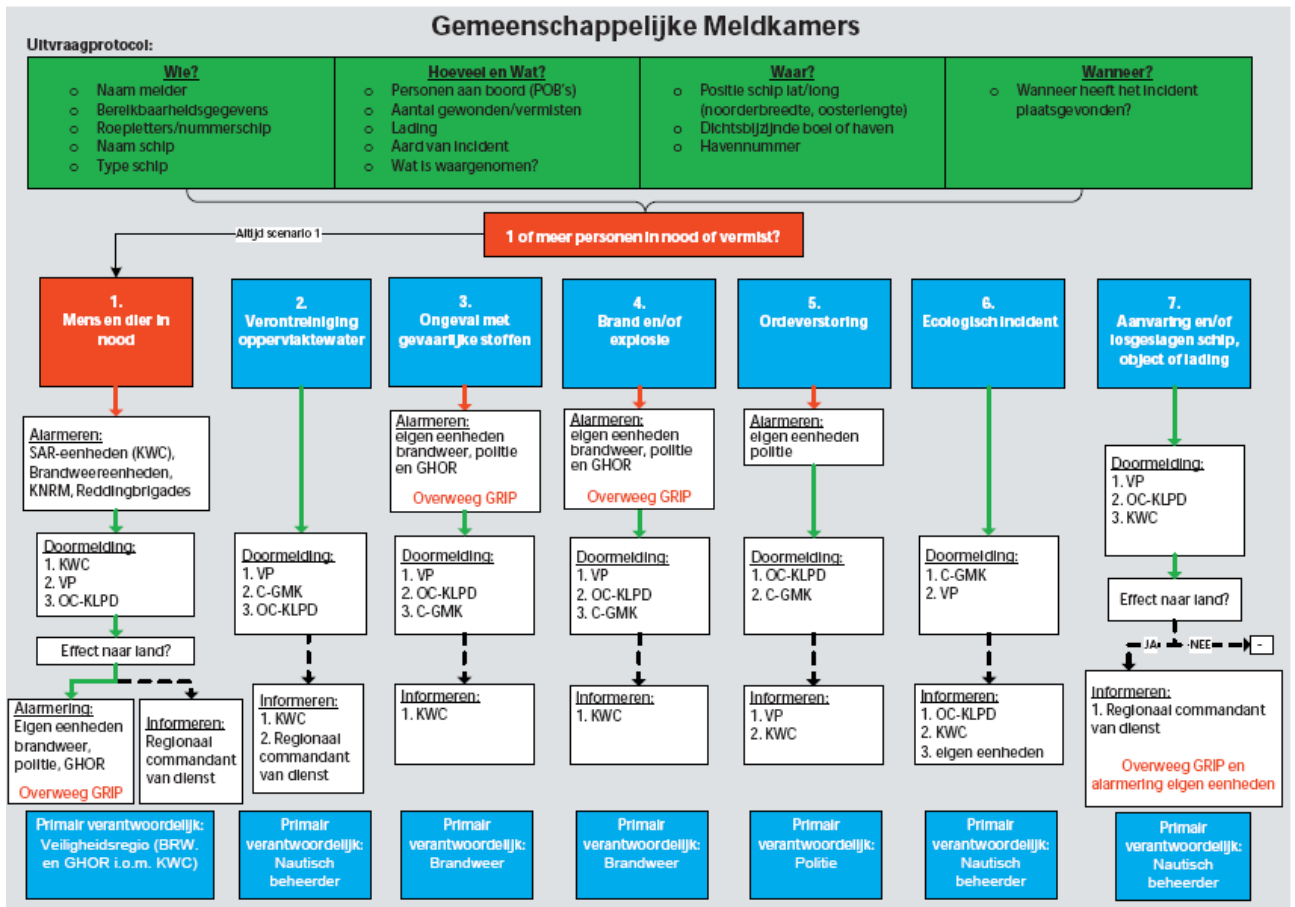
Verder is een overzicht van de beschikbare middelen (vaartuigen) opgenomen en een uitvoerige lijst aanlandingsplaatsen.

Met betrekking tot het werkingsgebied van deze inzetvoorstellen geldt dat een melding van een incident op een vaarweg binnen het grondgebied van de Veiligheidsregio Gelderland-Zuid die gemeld wordt bij de GMK- Gelderland-Zuid leidt tot een inzet van hulpdiensten als het scenario daartoe aanleiding geeft. Dit impliceert dat een inzet van hulpdiensten is gewaarborgd op vaarwegen die niet onder het werkingsgebied van het IBVON vallen maar wel onderdeel vormen van het grondgebied van de Veiligheidsregio Gelderland-Zuid.

Afkortingen

AC	= Algemeen Commandant
BZK	= Binnenlandse Zaken
CACO	= Calamiteitencoördinator
CC	= Compagnies Commandant
CDK	= Commissaris van de Koningin
C-GMK	= Coördinerend Gemeenschappelijke Meldkamer
COH	= Commando Haakarmbak
COPI	= Commando Plaats Incident
DPH	= DompelPompHaakarmbak
Fastresponder	= Motorambulance
GAGS	= Geneeskundig Adviseur Gevaarlijke Stoffen
GBT	= Gemeentelijk BeleidsTeam
GGD	= Gemeenschappelijke Geneeskundige Dienst
GHOR	= Geneeskundige Hulpverlening Ongevallen en Rampen
GNK	= Geneeskundige
GMK	= Gemeenschappelijke Meldkamer
GRIP	= Gecoördineerde Regionale Incidentbestrijdings Procedure
HID-RWS	= Hoofdingenieur Directeur- RijksWaterStaat
HOVD	= Hoofd Officier van Dienst
HS-GHOR	= Hoofd Sectie Geneeskundige Hulpverlening Ongevallen en Rampen
HV	= Hulpverlenings Voertuig
KLPD	= Korps Landelijke Politie Diensten
KWC	= Kustwacht Centrum
LNV	= Landbouw Natuurbeheer en Visserij
ME	= Mobiele Eenheid
MKA	= Meldkamer Ambulance
MKB	= Meldkamer Brandweer
MKP	= Meldkamer Politie
MMT	= Mobiel Medisch Team
OC-KLPD	= Operationeel centrum KLPD
OVD-B	= Officier van Dienst - Brandweer
OVD-G	= Officier van Dienst - Geneeskundig
OVD-P	= Officier van Dienst - Politie
OVD-RWS	= Officier van Dienst - RijksWaterStaat
PCC	= Plaatsvervangend Compagnies Commandant
RBT	= Regionaal BeleidsTeam
RGF	= Regionaal Geneeskundig Functionaris
RMC	= Regionaal Militaire Commando's
ROGS	= Regionaal deskundige Ongevalsbestrijding Gevaarlijke Stoffen
ROT	= Regionaal Operationeel Team
RV	= RedVoertuig
SBH	= Schuim Blus Haakarmbak
TEV	= Team Explosieven Verkenning
TR	= Technische Recherche
TS	= TankautoSpuut
VIM	= Vaarweg Incident Management
VIS	= Vaarweg Incident Scenario
V en W	= Verkeer en Waterstaat
VOA	= Verkeers Ongevallen Analyse
VP	= VerkeersPost

Alarmeringsprotocol GMK



Legenda:

- = Alarmering
- = Doormelding
- - - - - → = Informeren

KWC = Kustwachtcentrum, niet in alle gebieden betrokken, maar afhankelijk van de verantwoordelijkheidsverdeling hebben zij een rol in het SAR-proces.

C-GMK = De GMK van de veiligheidsregio waarin het incident heeft plaatsgevonden, of de GMK die de coördinatie (volgens afspraak) op die locatie ter hand neemt. Alle bij een incident betrokken GMK's melden direct door aan de C-GMK die daarmee een centrale informatiepositie kan garanderen.

Centrale VP = In sommige gebieden bestaat het onderscheid tussen uitvoerende verkeersposten en centrale verkeersposten. De centrale verkeersposten zijn het middelpunt waar incidenten aan doorgemeld dienen te worden. Indien er geen onderscheid bestaat in een gebied, dan vervallen de alarmeringsprotocollen voor de uitvoerende verkeersposten.

Overzicht scenario's**1 Mens en dier in nood**

- 1.1 Persoon overboord/vermist
- 1.2 Schip in nood
- 1.3 Watersporter in problemen
- 1.4 Ongeval/gewonde
- 1.5 Ziekte aan boord
- 1.6 Neergestort vliegtuig
- 1.7 Problemen ijs
- 1.8 Problemen wadlopen

2 Verontreiniging oppervlaktewater

- 2.1 Versmering
- 2.2 Stof opgelost in water
- 2.3 Stof drijft op het water
- 2.4 Stof zinkt
- 2.5 Verontreiniging kust/oever

3 Ongeval met gevaarlijke stoffen

- 3.1 Hinderlijke lucht
- 3.2 Vrijgekomen brandbare stof
- 3.3 Vrijgekomen chemische stof
- 3.4 Vrijgekomen radioactieve stof
- 3.5 Ontstaan gaswolk
- 3.6 Transportleiding
- 3.7 Aantreffen explosief
- 3.8 Gedumpte/onbekende stof

4 Brand en/of explosie

- 4.1 Pleziervaartuig
- 4.2 Binnenvaartschip
- 4.3 Rondvaartboot
- 4.7 Cruiseschip /ferry
- 4.4 Zeeschip in lading
- 4.5 Zeeschip in machinekamer
- 4.6 Zeeschip in accommodatie

5 Ordeverstoring

- 5.1 Recreatie
- 5.5 Partyboot
- 5.6 Cruiseschip/ferry
- 5.2 Activisten op een vaartuig
- 5.4 Stremming van de vaarweg
- 5.3 Bij sluis/op de kant

6 Ecologisch Incident

- 6.1 Aangespoelde vogels/dieren
- 6.2 Veel zieke/dode dieren in het water

7 Aanvaring en/of losgeslagen schip, object of lading

- 7.1 In de vaarweg
- 7.2 Gezonken
- 7.3 Op oever/strand
- 7.4 Vermist

8 Gebiedsspecifiek scenario

VIS 1 - Waterrand scenario 1 Mens en dier in nood

Vaarwegincidentscenario 1

- VIS 1.1 Watersporter in problemen
- VIS 1.2 Schip in nood
- VIS 1.3 Persoon overboord/vermist
- VIS 1.4 Ongeval, gewonde
- VIS 1.5 Ziekte aan boord
- VIS 1.6 Neergestort vliegtuig
- VIS 1.7 Problemen ijs

Mens en dier in nood

SCENARIOKAART 1, MENS EN DIER IN NOOD	
Subscenario's:	
<ul style="list-style-type: none"> - watersporter in problemen - schip in nood - persoon overboord/vermist - ongeval, gewonde - ziekte aan boord - neergestort vliegtuig - problemen ijs 	



VIS 1.1

Mens en dier in nood

Vaarwegincidentscenario 1.1
VIS 1.1 Watersporter in problemen

Te bestrijden effecten		
Oorzaken	Effecten plaats incident	Effecten omgeving
Menselijk falen Mechanisch defect Aanvaring	Stremming scheepvaartverkeer	Geen

Slachtofferbeeld
Mogelijke beknelling slachtoffer
Mogelijk gewond/ onderkoeld slachtoffer

Inzetbehoefte hulpdiensten			
Brandweer	Politie	GHOR	Ondersteuning waterpartijen
1 TS 1 Blusboot 1 HV-1 1 OVD-B	1 Surveillance eenheid	Ambulances afhankelijk van slachtofferbeeld	VP OC-KLPD

GRIP
-

Aandachtspunten

- Opstapplaatsen
- Hulpverlening aan boord of aan de wal
 - Betrek scheepvaart in de buurt

Eerste prognose afhandelingduur
1 uur, na 1 uur tweede prognose

VIS 1.2

Mens en dier in nood

Vaarwegincidentscenario 1.2
VIS 1.2 Schip in nood

Te bestrijden effecten		
Oorzaken	Effecten plaats incident	Effecten omgeving
Menselijk falen Mechanisch defect Aanvaring	Stremming scheepvaartverkeer	Geen

Slachtofferbeeld
Onbekend

Inzetbehoefte hulpdiensten			
Brandweer	Politie	GHOR	Ondersteuning waterpartijen
1 TS 1 Blusboot 1 HV-1 1 OVD-B	1 Surveillance eenheid	Ambulances afhankelijk van slachtofferbeeld	VP OC-KLPD

GRIP
-

Aandachtspunten
<ul style="list-style-type: none"> ▪ Opstapplaatsen ▪ Hulpverlening aan boord of aan de wal <ul style="list-style-type: none"> ▪ Betrek scheepvaart in de buurt

Eerste prognose afhandelingduur
1 uur, na 1 uur tweede prognose

VIS 1.3

Mens en dier in nood

Vaarwegincidentscenario 1.3
VIS 1.3 Persoon overboord/vermist

Te bestrijden effecten		
Oorzaken	Effecten plaats incident	Effecten omgeving
Menselijk falen Mechanisch defect Onwelwording	Drenkeling Stremming scheepvaartverkeer	Geen

Slachtofferbeeld
Mogelijke verdrinking slachtoffer
Mogelijke onderkoeling slachtoffer

Inzetbehoefte hulpdiensten			
Brandweer	Politie	GHOR	Ondersteuning waterpartijen
2 TS (tweezijdig) 1 Blusboot 1 HV-1 1 OVD-B	1 Surveillance eenheid	1 Fastresponder* 1 Ambulance 1 MMT	VP OC-KLPD

GRIP
-

Aandachtspunten

- Vanaf beide oevers naar slachtoffer zoeken
 - Opstapplaatsen
- Betrek scheepvaart in de buurt

Eerste prognose afhandelingduur
< 4 uur

* = indien beschikbaar

VIS 1.4

Mens en dier in nood

Vaarwegincidentscenario 1.4
VIS 1.4 Ongeval, gewonde

Te bestrijden effecten		
Oorzaken	Effecten plaats incident	Effecten omgeving
Menselijk falen Mechanisch defect	Geen	Geen

Slachtofferbeeld
Mogelijke beknelling slachtoffer Mogelijk gewond slachtoffer

Inzetbehoefte hulpdiensten			
Brandweer	Politie	GHOR	Ondersteuning waterpartijen
1 TS 1 Blusboot 1 HV-1 1 OVD-B	1 Surveillance eenheid	Ambulances afhankelijk van slachtofferbeeld	VP OC-KLPD

GRIP
-

Aandachtspunten
<ul style="list-style-type: none"> ▪ Opstapplaatsen ▪ Hulpverlening aan boord of aan de wal ▪ Betrek scheepvaart in de buurt

Eerste prognose afhandelingduur
< 4 uur

VIS 1.5

Mens en dier in nood

Vaarwegincidentscenario 1.5
VIS 1.5 Ziekte aan boord

Te bestrijden effecten		
Oorzaken	Effecten plaats incident	Effecten omgeving
Onwelwording	Geen	Geen

Slachtofferbeeld
Mogelijke onwelwording slachtoffer

Inzetbehoefte hulpdiensten			
Brandweer	Politie	GHOR	Ondersteuning waterpartijen
Geen	Surveillance eenheid afhankelijk van slachtofferbeeld	Ambulances afhankelijk van slachtofferbeeld	VP OC-KLPD

GRIP
-

Aandachtspunten

- Opstapplaatsen
- Hulpverlening aan boord of aan de wal
- In geval van reanimatie 1 Surveillance eenheid
- Ziekte in relatie tot infectie of gevaarlijke stoffen

Eerste prognose afhandelingduur
< 4 uur

VIS 1.6

Mens en dier in nood

**Vaarwegincidentscenario 1.6
VIS 1.6 Neergestort vliegtuig**

Te bestrijden effecten

Oorzaken	Effecten plaats incident	Effecten omgeving
Menselijk falen Mechanisch defect	Stremming scheepvaartverkeer	Stremming scheepvaartverkeer Vluchtenden in de vaarweg

Slachtofferbeeld

Mogelijk meerdere (onderkoelde/ gewonde) slachtoffers

Inzetbehoefte hulpdiensten

Brandweer	Politie	GHOR	Ondersteuning waterpartijen
2 TS (tweezijdig) 1 HV-1 2 Blusboot 1 OVD-B 1 HOVD 1 PCC 1 COH 1 Portofonistengroep	1 Surveillance eenheid 1 OVD-P	1 Fastresponder* Ambulances afhankelijk slachtoffer beeld 1 MMT 1 OVD-G	VP OVD-RWS OC-KLPD

GRIP

1

Aandachtspunten

- Vanaf beide oevers naar slachtoffers zoeken
 - Opstapplaatsen
- Hulpverlening op het water en/of aan de wal
 - Mogelijke inzet GNK Combinatie
 - OVD-RWS in COPI
 - Gevaarlijke stoffen

Eerste prognose afhandelingduur

< 8 uur

* = indien beschikbaar

VIS 1.7

Mens en dier in nood

Vaarwegincidentscenario 1.7
VIS 1.7 Problemen ijs

Te bestrijden effecten		
Oorzaken	Effecten plaats incident	Effecten omgeving
Persoon door ijs gezakt	Geen	Geen

Slachtofferbeeld
Onderkoeld slachtoffer

Inzetbehoefte hulpdiensten			
Brandweer	Politie	GHOR	Ondersteuning waterpartijen
1 TS 1 HV-1 1 OVD-B	1 Surveillance eenheid	1 Fastresponder* 1 Ambulance 1 MMT	VP OC-KLPD

GRIP
-

Aandachtspunten

- Opstapplaatsen
- Hulpverlening aan boord of aan de wal

Eerste prognose afhandelingduur
< 4 uur

* = indien beschikbaar

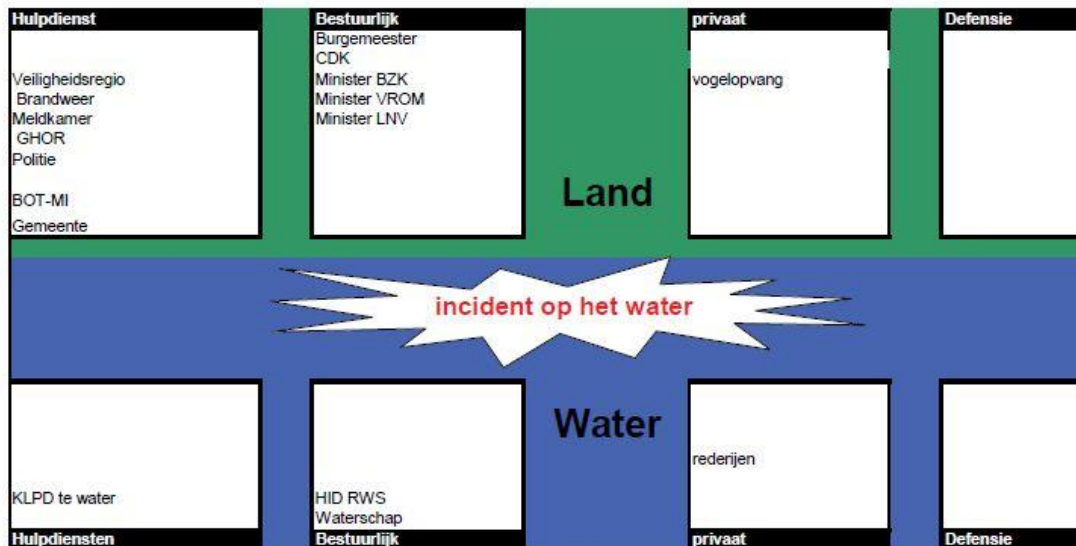
VIS 2 - Waterrand scenario 2 Verontreiniging (oppervlakte) water en oevers

Vaarwegincidentscenario 2

- VIS 2.1 Versmering
- VIS 2.2 Stof opgelost in water
- VIS 2.3 Stof drijft op water
- VIS 2.4 Stof zinkt
- VIS 2.5 Verontreiniging kust/oever

Verontreiniging (oppervlakte)water en oevers

SCENARIOKAART 2, VERONTREINIGING (OPPERVLAKTE) WATER EN OEVERS
Subscenario's: <ul style="list-style-type: none"> - Versmering - Stof opgelost in water - Stof drijft op het water - Stof zinkt - Verontreiniging kust/oever



**VIS 2.1 Verontreiniging(oppervlakte)
water en oevers**

**Vaarwegincidentscenario 2
VIS 2.1 Versmering**

Te bestrijden effecten		
Oorzaken	Effecten plaats incident	Effecten omgeving
Lekkage/lozing door schip Lekkage/lozing door landpartij	Vervuiling	Groot verspreidingsgebied naar land en stroomafwaarts

Slachtofferbeeld
Geen

Inzetbehoefte hulpdiensten			
Brandweer	Politie	GHOR	Ondersteuning waterpartijen
1 HOVD	Geen	Geen	VP OC-KLPD

GRIP
-

Aandachtspunten
<ul style="list-style-type: none"> ▪ GAGS via HS-GHOR of (indien geen opschaling) GGD ▪ Lozing door landpartij dan 1 surveillance eenheid alarmeren <ul style="list-style-type: none"> ▪ HOVD van de brandweer dient geïnformeerd te worden ▪ RWS beschikt over scala aan middelen voor opruimen van olie en ander chemicaliën

Eerste prognose afhandelingduur
> 1 uur

VIS 2.2 Verontreiniging(oppervlakte) water en oevers

Vaarwegincidentscenario 2
VIS 2.2 Stof opgelost in water

Te bestrijden effecten

Oorzaken	Effecten plaats incident	Effecten omgeving
Lekkage/lozing door schip Lekkage/lozing door landpartij	Vervuiling	Groot verspreidingsgebied naar land en stroomafwaarts

Slachtofferbeeld

Geen

Inzetbehoefte hulpdiensten

Brandweer	Politie	GHOR	Ondersteuning waterpartijen
1 HOVD	Geen	Geen	VP OC-KLPD

GRIP

-

Aandachtspunten

- GAGS via HS-GHOR of (indien geen opschaling) GGD
- Lozing door landpartij dan 1 Surveillance eenheid alarmeren
 - HOVD van de brandweer dient geïnformeerd te worden
- RWS beschikt over scala aan middelen voor opruimen van olie en ander chemicaliën

Eerste prognose afhandelingduur

> 1 uur

VIS 2.3 Verontreiniging (oppervlakte) water en oevers

**Vaarwegincidentscenario 2
VIS 2.3 Stof drijft op water**

Te bestrijden effecten		
Oorzaken	Effecten plaats incident	Effecten omgeving
Lekkage/lozing door schip Lekkage/lozing door landpartij	Vervuiling	Groot verspreidingsgebied naar land en stroomafwaarts

Slachtofferbeeld
Geen

Inzetbehoefte hulpdiensten			
Brandweer	Politie	GHOR	Ondersteuning waterpartijen
1 HOVD	Geen	Geen	VP OC-KLPD

GRIP
-

Aandachtspunten
<ul style="list-style-type: none"> ▪ GAGS via HS-GHOR of (indien geen opschaling) GGD ▪ Lozing door landpartij dan 1 Surveillance eenheid alarmeren ▪ HOVD van de brandweer dient geïnformeerd te worden ▪ RWS beschikt over scala aan middelen voor opruimen van olie en ander chemicaliën

Eerste prognose afhandelingduur
> 1 uur

VIS 2.4 Verontreiniging (oppervlakte) water en oevers

**Vaarwegincidentscenario 2
VIS 2.4 Stof zinkt**

Te bestrijden effecten		
Oorzaken	Effecten plaats incident	Effecten omgeving
Lekkage/lozing door schip Lekkage/lozing door landpartij	Vervuiling	Geen

Slachtofferbeeld
Geen

Inzetbehoefte hulpdiensten			
Brandweer	Politie	GHOR	Ondersteuning waterpartijen
1 HOVD	Geen	Geen	VP OC-KLPD

GRIP
-

Aandachtspunten
<ul style="list-style-type: none"> ▪ GAGS via HS-GHOR of (indien geen opschaling) GGD ▪ Lozing door landpartij dan 1 Surveillance eenheid alarmeren <ul style="list-style-type: none"> ▪ HOVD van de brandweer dient geïnformeerd te worden ▪ RWS beschikt over scala aan middelen voor opruimen van olie en ander chemicaliën

Eerste prognose afhandelingduur
> 1 uur

VIS 2.5 Verontreiniging (oppervlakte) water en oevers

Vaarwegincidentscenario 2
VIS 2.5 Verontreiniging kust/oever

Te bestrijden effecten		
Oorzaken	Effecten plaats incident	Effecten omgeving
Lekkage/lozing door schip	Vervuiling	Geen
Lekkage/lozing door landpartij		

Slachtofferbeeld
Geen

Inzetbehoefte hulpdiensten			
Brandweer	Politie	GHOR	Ondersteuning waterpartijen
1 HOVD	1 Surveillance eenheid 1 OVD-P	Geen	VP OC-KLPD

GRIP
-

Aandachtspunten
<ul style="list-style-type: none"> ▪ GAGS via HS-GHOR of (indien geen opschaling) GGD ▪ HOVD van de brandweer dient geïnformeerd te worden ▪ Politie-inzet vanwege proces afzetten en afschermen ▪ RWS beschikt over scala aan middelen voor opruimen van olie en ander chemicaliën

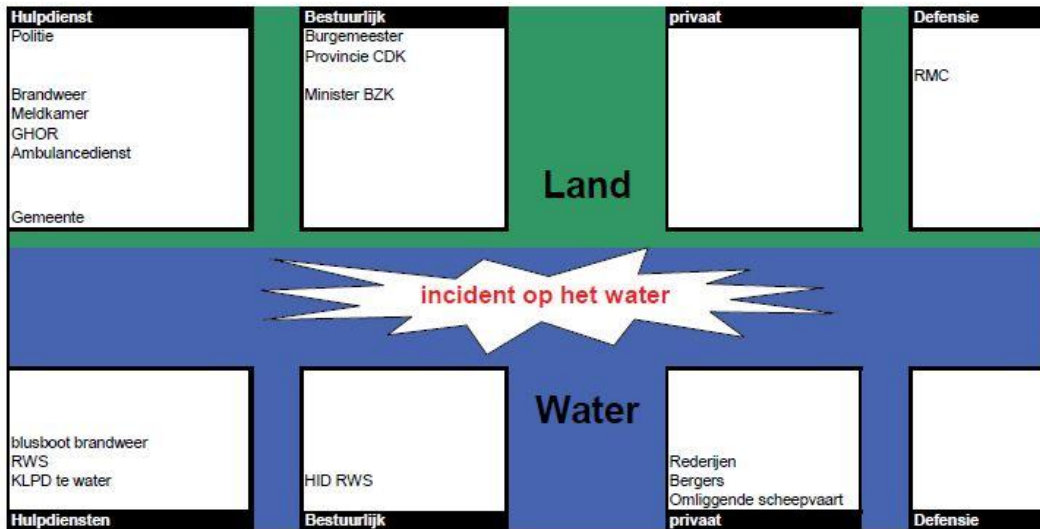
Eerste prognose afhandelingduur
> 1 uur

VIS 3 - Waterrand scenario 3 Ongeval met gevaarlijke stoffen

Vaarwegincidentscenario 3

- VIS 3.1 Hinderlijke lucht
- VIS 3.2 Vrijgekomen Brandbare stof
- VIS 3.3 Vrijgekomen Chemische stof
- VIS 3.4 Vrijgekomen Radioactieve stof
- VIS 3.5 Ontstaan gaswolk
- VIS 3.6 Transportleiding
- VIS 3.7 Aantreffen explosief
- VIS 3.8 Gedumpte onbekende stof

SCENARIOKAART 3, ONGEVAL MET GEVAARLIJKE STOFFEN	
Subscenario's:	
-	hinderlijke lucht
-	vrijkomen brandbare stof
-	vrijkomen chemische stof
-	vrijkomen radioactieve stof
-	ontstaan gaswolk
-	transportleiding
-	aantreffen explosief
-	gedumpte onbekende stof



VIS 3.1 Ongeval met gevaarlijke stoffen

**Vaarwegincidentscenario 3
VIS 3.1 Hinderlijke lucht**

Te bestrijden effecten

Oorzaken	Effecten plaats incident	Effecten omgeving
Lekkage lading	Stank	Geen

Slachtofferbeeld

Geen

Inzetbehoefte hulpdiensten

Brandweer	Politie	GHOR	Ondersteuning waterpartijen
1 TS 1 OVD-B	1 Surveillance eenheid	Geen	VP OC-KLPD

GRIP

-

Aandachtspunten

- Opstapplaatsen
- Hulpverlening aan boord of aan de wal
- GAGS in overleg met HS-GHOR. Indien geen opschaling: GGD raadplegen

Eerste prognose afhandelingduur

> 1 uur

VIS 3.2 Ongeval met gevaarlijke stoffen

Vaarwegincidentscenario 3
VIS 3.2 Vrijgekomen Brandbare stof

Te bestrijden effecten		
Oorzaken	Effecten plaats incident	Effecten omgeving
Lekkage lading Menselijk falen Mechanisch defect Aanvaring	Gezondheidsklachten onbeschermden personen	Gezondheidsklachten onbeschermden personen

Slachtofferbeeld
Mogelijk inhalatietrauma slachtoffer Mogelijke onwelwording/besmetting slachtoffer

Inzetbehoefte hulpdiensten			
Brandweer	Politie	GHOR	Ondersteuning waterpartijen
1 TS 1 HV-2 1 OVD-B 1 HOVD	1 Surveillance eenheid	Ambulances afhankelijk van slachtofferbeeld	VP OC-KLPD

GRIP
-

Aandachtspunten
<ul style="list-style-type: none"> ▪ Hulpverlening aan boord of aan de wal ▪ GAGS in overleg met HS-GHOR. Indien geen opschaling: GGD raadplegen

Eerste prognose afhandelingduur
> 4 uur

VIS 3.3 Ongeval met gevaarlijke stoffen

Vaarwegincidentscenario 3
VIS 3.3 Vrijgekomen Chemische stof

Te bestrijden effecten		
Oorzaken	Effecten plaats incident	Effecten omgeving
Lekkage lading Menselijk falen Mechanisch defect Aanvaring	Gezondheidsklachten onbeschermden personen	Gezondheidsklachten onbeschermden personen Mogelijke verspreiding toxische of corrosieve rook of stank

Slachtofferbeeld
Mogelijk inhalatietrauma slachtoffer
Mogelijke onwelwording/besmetting slachtoffer

Inzetbehoefte hulpdiensten			
Brandweer	Politie	GHOR	Ondersteuning waterpartijen
1 TS 1 HV-2 1 OVD-B 1 HOVD	1 Surveillance eenheid	Ambulances afhankelijk van slachtofferbeeld	VP OC-KLPD

GRIP
-

Aandachtspunten

- Hulpverlening aan boord of aan de wal
- Mogelijke gaspakkeninzet brandweer
 - Mogelijke inzet GNK Combinatie
- GAGS in overleg met HS-GHOR. Indien geen opschaling: GGD raadplegen

Eerste prognose afhandelingduur
> 4 uur

VIS 3.4 Ongeval met gevaarlijke stoffen

Vaarwegincidentscenario 3
VIS 3.4 Vrijgekomen Radioactieve stof

Te bestrijden effecten		
Oorzaken	Effecten plaats incident	Effecten omgeving
Lekkage lading Menselijk falen Mechanisch defect Aanvaring	Gezondheidsklachten onbeschermden personen	Gezondheidsklachten onbeschermden personen. Besmetting omgeving

Slachtofferbeeld
Mogelijke onwelwording/besmetting slachtoffer

Inzetbehoefte hulpdiensten			
Brandweer	Politie	GHOR	Ondersteuning waterpartijen
1 TS 1 HV-2 1 OVD-B 1 HOVD	1 Surveillance eenheid	Ambulances afhankelijk van slachtofferbeeld	VP OC-KLPD

GRIP
-

- Aandachtspunten**
- Mogelijk besmette slachtoffers naar specifieke ziekenhuizen: UMC St. Radboud of UMC Leiden
 - Hulpverlening aan boord of aan de wal
 - Mogelijke gaspakkeninzet brandweer
 - Mogelijke inzet GNK Combinatie
 - GAGS in overleg met HS-GHOR. Indien geen opschaling: GGD raadplegen

Eerste prognose afhandelingduur
> 8 uur

VIS 3.5 Ongeval met gevaarlijke stoffen

Vaarwegincidentscenario 3
VIS 3.5 Ontstaan gaswolk

Te bestrijden effecten

Oorzaken	Effecten plaats incident	Effecten omgeving
Lekkage lading Menselijk falen Mechanisch defect Aanvaring	Gezondheidsklachten onbeschermden personen	Gezondheidsklachten onbeschermden personen Mogelijke verspreiding brandbaar, toxische of corrosieve gas

Slachtofferbeeld

Mogelijke inhalatie trauma slachtoffer
Mogelijke onwelwording/besmetting slachtoffer

Inzetbehoefte hulpdiensten

Brandweer	Politie	GHOR	Ondersteuning waterpartijen
1 TS 1 HV-2 1 OVD-B 1 HOVD	1 Surveillance eenheid	Ambulances afhankelijk van slachtofferbeeld	VP OC-KLPD

GRIP

-

Aandachtspunten

- Opstapplaatsen
- Aandacht voor opstarten gemeentelijke processen
- Politie-inzet vanwege proces afzetten en afschermen
 - Hulpverlening aan boord of aan de wal
 - Mogelijke gaspakkeninzet brandweer
 - Mogelijke inzet GNK Combinatie
- GAGS in overleg met HS-GHOR. Indien geen opschaling: GGD raadplegen

Eerste prognose afhandelingduur

> 4 uur

VIS 3.6 Ongeval met gevaarlijke stoffen

**Vaarwegincidentscenario 3
VIS 3.6 Transportleiding**

Te bestrijden effecten		
Oorzaken	Effecten plaats incident	Effecten omgeving
Raken van transportleiding door schip tijdens werkzaamheden bodem vaarweg <i>(in GZ voornamelijk hoge druk aardgas leidingen)</i>	Veel lawaai Ontsteking aardgas, hoge stralingswarmte	Ontsteking aardgas in bewoond gebied Hoge stralingswarmte

Slachtofferbeeld
Mogelijke gehoorbeschadiging slachtoffer Mogelijk brandwonden slachtoffer Mogelijk inhalatietrauma slachtoffer

Inzetbehoefte hulpdiensten			
Brandweer	Politie	GHOR	Ondersteuning waterpartijen
1 TS 1 Blusboot 1 HV-2 1 OVD-B 1 HOVD	1 Surveillance eenheid	Ambulances afhankelijk van slachtofferbeeld	VP OC-KLPD

GRIP
-

Aandachtspunten
<ul style="list-style-type: none"> ▪ Opstapplaatsen ▪ Aandacht voor opstarten gemeentelijke processen ▪ Politie-inzet vanwege proces afzetten en afschermen <ul style="list-style-type: none"> ▪ Hulpverlening aan boord of aan de wal ▪ Mogelijke inzet GNK Combinatie ▪ GAGS in overleg met HS-GHOR. Indien geen opschaling: GGD raadplegen

Eerste prognose afhandelingduur
> 4 uur

VIS 3.7 Ongeval met gevaarlijke stoffen

**Vaarwegincidentscenario 3
VIS 3.7 Aantreffen explosief**

Te bestrijden effecten		
Oorzaken	Effecten plaats incident	Effecten omgeving
Explosief uit WO-II in vaarweg Explosief aan boord Baldadigheid Terrorisme	Stremming scheepvaartverkeer	Mogelijke ontruiming bevolkt gebied

Slachtofferbeeld
Geen

Inzetbehoefte hulpdiensten			
Brandweer	Politie	GHOR	Ondersteuning waterpartijen
Geen	1 TEV 1 Bomverkenners 1 Surveillance eenheid 1 OVD-P	Geen	VP OC-KLPD

GRIP
-

Aandachtspunten
<ul style="list-style-type: none"> ▪ Teamleider explosieven verkenning bepaalt met OVD-RWS vervolg inzet ▪ Alleen een teamleider explosieven verkenning kan een bomvinding valideren <ul style="list-style-type: none"> ▪ OVD-B en OVD-G op verzoek van TEV

Eerste prognose afhandelingduur
> 4 uur

VIS 3.8 Ongeval met gevaarlijke stoffen

Vaarwegincidentscenario 3
VIS 3.8 Gedumpte onbekende stof

Te bestrijden effecten

Oorzaken	Effecten plaats incident	Effecten omgeving
Illegale lozing	Mogelijke gezondheidsklachten onbeschermden personen	Mogelijke gezondheidsklachten onbeschermden personen

Slachtofferbeeld

Geen

Inzetbehoefte hulpdiensten

Brandweer	Politie	GHOR	Ondersteuning waterpartijen
1 TS 1 OVD-B 1 HOVD	1 Surveillance eenheid	Ambulances afhankelijk van slachtofferbeeld	VP OC-KLPD

GRIP

-

Aandachtspunten

- Overweeg inzet Landelijk Faciliteit Ontmanteling (mbt XTC)
- GAGS in overleg met HS-GHOR. Indien geen opschaling: GGD raadplegen
 - Overweeg forensisch opsporing
- Politie-inzet vanwege proces afzetten en afschermen
 - Milieudienst gemeente

Eerste prognose afhandelingduur

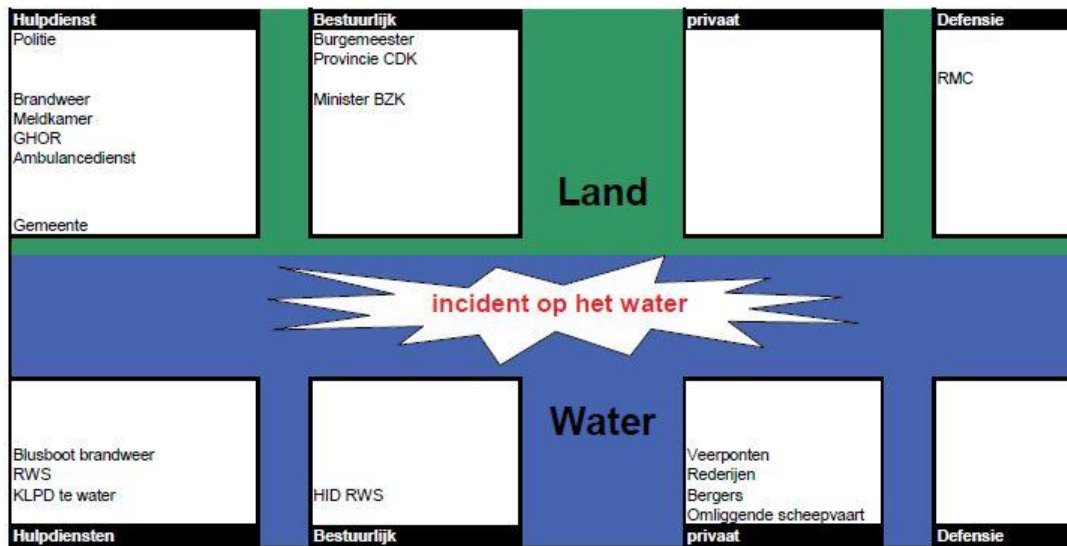
> 4 uur

**VIS 4 - Waterrand scenario 4
Brand en/of explosie**

Vaarwegincidentscenario 4
 VIS 4.1 Pleziervaart
 VIS 4.2 Binnenvaartschip
 VIS 4.3 Rondvaartboot
 VIS 4.7 Cruise/Ferry

Brand en /of explosie

SCENARIOKAART 4, BRAND EN /OF EXPLOESIE
Subscenario's: - pleziervaart - binnenvaartschip - rondvaartboot - cruise/ferry



VIS 4.1 Brand en/of explosie

Vaarwegincidentscenario 4 VIS 4.1 Pleziervaart

Te bestrijden effecten

Oorzaken	Effecten plaats incident	Effecten omgeving
Brandstichting Mechanisch defect Aanvaring	Rook- en hitteontwikkeling over vaarweg Inhalatieletsel Brandwonden	Stremming scheepvaartverkeer

Slachtofferbeeld

Mogelijk brandwonden slachtoffer
Mogelijk inhalatietrauma slachtoffer

Inzetbehoefte hulpdiensten

Brandweer	Politie	GHOR	Ondersteuning waterpartijen
1 TS 1 Opstapbemanning 1 Blusboot 1 RV 1 HV-2 1 OVD-B 1 HOVD	1 Surveillance eenheid	Ambulances afhankelijk van slachtofferbeeld 1 MMT	VP OC-KLPD

GRIP

-

Aandachtspunten

- Opstapplaatsen voor de opstapbemanning afhankelijk van inzetgebied
 - Hulpverlening op het water en/of aan de wal

Eerste prognose afhandelingduur

1 uur, na 1 uur tweede prognose

VIS 4.2 Brand en/of explosie

**Vaarwegincidentscenario 4
VIS 4.2 Binnenvaartschip**

Te bestrijden effecten		
Oorzaken	Effecten plaats incident	Effecten omgeving
Mechanisch defect Aanvaring	Rook- en hitteontwikkeling over vaarweg Inhalatieletsel Brandwonden	Stremming scheepvaartverkeer Vluchtenden in de vaarweg

Slachtofferbeeld
Mogelijk brandwonden slachtoffer Mogelijk inhalatietrauma slachtoffer

Inzetbehoefte hulpdiensten			
Brandweer	Politie	GHOR	Ondersteuning waterpartijen
1 TS 1 Opstapbemanning 1 Blusboot 1 RV 1 HV-2 1 OVD-B 1 HOVD	1 Surveillance eenheid	Ambulances afhankelijk van slachtofferbeeld 1 MMT	VP OC-KLPD

GRIP
-

Aandachtspunten
<ul style="list-style-type: none"> ▪ Opstapplaatsen voor de opstapbemanning afhankelijk van inzetgebied <ul style="list-style-type: none"> ▪ Hulpverlening op het water en/of aan de wal ▪ Aanwezigheid van gevaarlijke stoffen

Eerste prognose afhandelingduur
1 uur, na 1 uur tweede prognose

VIS 4.3 Brand en/of explosie

**Vaarwegincidentscenario 4
VIS 4.3 Rondvaartboot**

Te bestrijden effecten		
Oorzaken	Effecten plaats incident	Effecten omgeving
Brandstichting Mechanisch defect Aanvaring	Rook- en hitteontwikkeling over vaarweg Inhalatieletsel Brandwonden Ingesloten passagiers Uitbreidingsgevaar	Vaarwegdoorstroming Vluchtenden in de vaarweg

Slachtofferbeeld
Mogelijk brandwonden slachtoffer Mogelijk inhalatietrauma slachtoffer Mogelijk onderkoeling slachtoffer

Inzetbehoefte hulpdiensten			
Brandweer	Politie	GHOR	Ondersteuning waterpartijen
1 TS 1 Opstapbemanning 1 Blusboot 1 RV 1 HV-2 1 OVD-B 1 HOVD 1 PCC 1 COH 1 Portofonistengroep	1 Surveillance eenheid 1 OVD-P	Ambulances afhankelijk van slachtofferbeeld 1 MMT 1 OVD-G	VP OC-KLPD 1 OVD-RWS

GRIP
1

Aandachtspunten
<ul style="list-style-type: none"> ▪ Opstapplaatsen voor de opstapbemanning afhankelijk van inzetgebied <ul style="list-style-type: none"> ▪ Hulpverlening op het water en/of aan de wal ▪ AOV in COPI, proces Opvang en Verzorging <ul style="list-style-type: none"> ▪ OVD-RWS in COPI ▪ Aanwezigheid van gevaarlijke stoffen

Eerste prognose afhandelingduur
1 uur, na 1 uur tweede prognose

VIS 4.4 Brand en/of explosie

**Vaarwegincidentscenario 4
VIS 4.7 Cruise/Ferry**

Te bestrijden effecten		
Oorzaken	Effecten plaats incident	Effecten omgeving
Brandstichting Mechanisch defect Aanvaring	Rook- en hitteontwikkeling over vaarweg Inhalatieletsel Brandwonden Ingesloten passagiers Uitbreidingsgevaar	Vaarwegdoorstroming Vluchtenden in de vaarweg

Slachtofferbeeld
Mogelijk brandwonden Mogelijk inhalatietrauma Mogelijk onderkoeling

Inzetbehoefte hulpdiensten			
Brandweer	Politie	GHOR	Ondersteuning waterpartijen
1 TS 1 Opstapbemanning 1 Blusboot 1 RV 1 HV-2 1 OVD-B 1 HOVD 1 PCC 1 COH 1 Portofonistengroep	1 Surveillance eenheid 1 OVD-P	Ambulances afhankelijk van slachtofferbeeld 1 MMT 1 OVD-G	VP OC-KLPD 1 OVD-RWS

GRIP
1

Aandachtspunten
<ul style="list-style-type: none"> ▪ Opstapplaatsen voor de opstapbemanning afhankelijk van inzetgebied <ul style="list-style-type: none"> ▪ Hulpverlening op het water en/of aan de wal ▪ AOV in COPI, proces Opvang en Verzorging <ul style="list-style-type: none"> ▪ OVD-RWS in COPI ▪ Aanwezigheid van gevaarlijke stoffen

Eerste prognose afhandelingduur
1 uur, na 1 uur tweede prognose

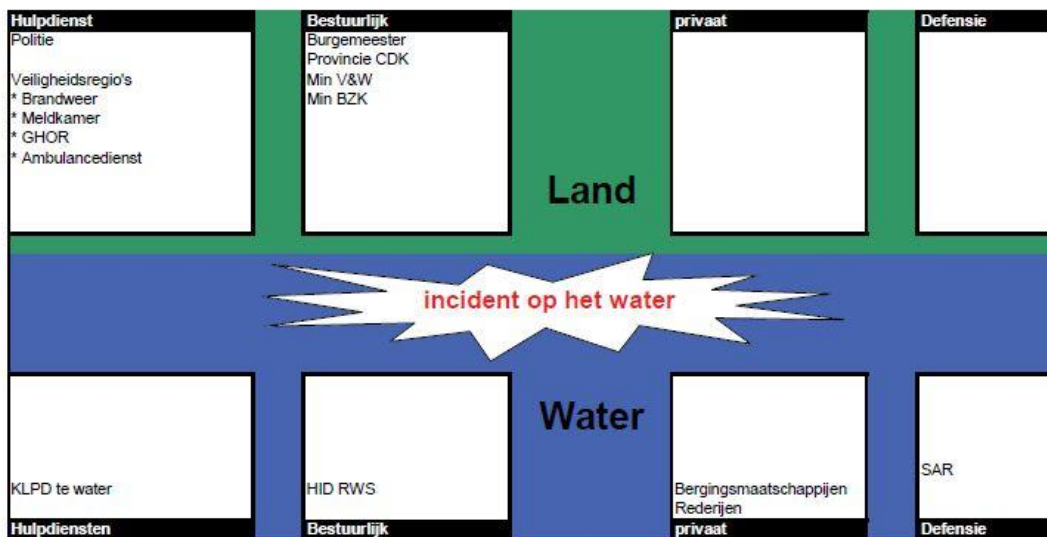
VIS 5 - Waterrand scenario 5 Ordeverstoring

Vaarwegincidentscenario 5

- VIS 5.1 Recreatie
- VIS 5.2 Partyboot
- VIS 5.3 Cruiseschip/Ferry
- VIS 5.4 Activisten op een vaartuig
- VIS 5.5 Stremming van de vaarweg
- VIS 5.6 Bij sluis/ op de kant

Ordeverstoring

SCENARIO 5, ORDEVERSTORING
Subscenario's : <ul style="list-style-type: none"> - recreatie - activisten op een vaartuig - bij sluis/op de kant - stremming van de vaarweg/sluis - partyboot - cruiseschip/ferry



VIS 5.1 Ordeverstoring

Vaarwegincidentscenario 5 VIS 5.1 Recreatie

Te bestrijden effecten

Oorzaken	Effecten plaats incident	Effecten omgeving
Ruzie opvarenden van kleine recreatie vaartuigen	Geen	Geen

Slachtofferbeeld

Geen

Inzetbehoefte hulpdiensten

Brandweer	Politie	GHOR	Ondersteuning waterpartijen
Geen	1 Surveillance eenheid	Geen	VP OC-KLPD

GRIP

-

Aandachtspunten

<ul style="list-style-type: none"> ▪ Opstapplaatsen ▪ Hulpverlening op het water en/of aan de wal

Eerste prognose afhandelingduur

1 uur, na 1 uur tweede prognose

VIS 5.2 Ordeverstoring

Vaarwegincidentscenario 5 VIS 5.2 Partyboot

Te bestrijden effecten

Oorzaken	Effecten plaats incident	Effecten omgeving
Demonstraties/vechtpartijen aan boord Blokades van de vaarweg	Stremming scheepvaartverkeer	Geen

Slachtofferbeeld

Geen

Inzetbehoefte hulpdiensten

Brandweer	Politie	GHOR	Ondersteuning waterpartijen
Geen	1 OVD-P 1 Surveillance eenheid	Geen	VP OC-KLPD

GRIP

-

Aandachtspunten

- Opstapplaatsen
- OVD-P ivm inzetten andere specialisten (onderhandelaar, watergetrainde ME)
 - Hulpverlening op het water en/of aan de wal

Eerste prognose afhandelingduur

1 uur, na 1 uur tweede prognose

VIS 5.3 Ordeverstoring

**Vaarwegincidentscenario 5
VIS 5.3 Cruiseschip/Ferry**

Te bestrijden effecten		
Oorzaken	Effecten plaats incident	Effecten omgeving
Demonstraties/vechtpartijen aan boord Blokades van de vaarweg	Stremming scheepvaartverkeer	Geen

Slachtofferbeeld
Geen

Inzetbehoefte hulpdiensten			
Brandweer	Politie	GHOR	Ondersteuning waterpartijen
Geen	1 OVD-P 1 Surveillance eenheid	Geen	VP OC-KLPD

GRIP
-

Aandachtspunten
<ul style="list-style-type: none"> ▪ Opstapplaatsen ▪ OVD-P ivm inzetten andere specialisten (onderhandelaar, watergetrainde ME) <ul style="list-style-type: none"> ▪ Hulpverlening op het water en/of aan de wal

Eerste prognose afhandelingduur
1 uur, na 1 uur tweede prognose

VIS 5.4 Ordeverstoring

Vaarwegincidentscenario 5
VIS 5.4 Activisten op een vaartuig

Te bestrijden effecten		
Oorzaken	Effecten plaats incident	Effecten omgeving
Demonstraties aan boord Blokades van de vaarweg	Stremming scheepvaartverkeer	Geen

Slachtofferbeeld
Geen

Inzetbehoefte hulpdiensten			
Brandweer	Politie	GHOR	Ondersteuning waterpartijen
Geen	1 OVD-P 1 Surveillance eenheid	Geen	VP OC-KLPD

GRIP
-

Aandachtspunten
<ul style="list-style-type: none"> ▪ Opstapplaatsen ▪ OVD-P ivm inzetten andere specialisten (onderhandelaar, watergetrainde ME) <ul style="list-style-type: none"> ▪ Hulpverlening op het water en/of aan de wal

Eerste prognose afhandelingduur
1 uur, na 1 uur tweede prognose

VIS 5.5 Ordeverstoring

Vaarwegincidentscenario 5
VIS 5.5 Stremming van de vaarweg

Te bestrijden effecten		
Oorzaken	Effecten plaats incident	Effecten omgeving
Demonstraties aan boord Blokades van de vaarweg	Stremming scheepvaartverkeer	Geen

Slachtofferbeeld
Geen

Inzetbehoefte hulpdiensten			
Brandweer	Politie	GHOR	Ondersteuning waterpartijen
Geen	1 OVD-P 1 Surveillance eenheid	Geen	VP OC-KLPD

GRIP
-

Aandachtspunten
<ul style="list-style-type: none"> ▪ Opstapplaatsen ▪ OVD-P ivm inzetten andere specialisten (onderhandelaar, watergetrainde ME) <ul style="list-style-type: none"> ▪ Hulpverlening op het water en/of aan de wal

Eerste prognose afhandelingduur
1 uur, na 1 uur tweede prognose

VIS 5.6 Ordeverstoring

**Vaarwegincidentscenario 5
VIS 5.6 Bij sluis/ op de kant**

Te bestrijden effecten		
Oorzaken	Effecten plaats incident	Effecten omgeving
Demonstraties	Stremming scheepvaartverkeer	Geen

Slachtofferbeeld
Geen

Inzetbehoefte hulpdiensten			
Brandweer	Politie	GHOR	Ondersteuning waterpartijen
Geen	1 OVD-P 1 Surveillance eenheid	Geen	VP OC-KLPD

GRIP
-

Aandachtspunten
<ul style="list-style-type: none"> ▪ Opstapplaatsen ▪ OVD-P ivm inzetten andere specialisten (onderhandelaar, watergetrainde ME) <ul style="list-style-type: none"> ▪ Hulpverlening op het water en/of aan de wal

Eerste prognose afhandelingduur
1 uur, na 1 uur tweede prognose

**VIS 6 - Waterrand scenario 6
Ecologisch incident**

Vaarwegincidentscenario 6

VIS 6.1 Aangespoelde vogels/dieren

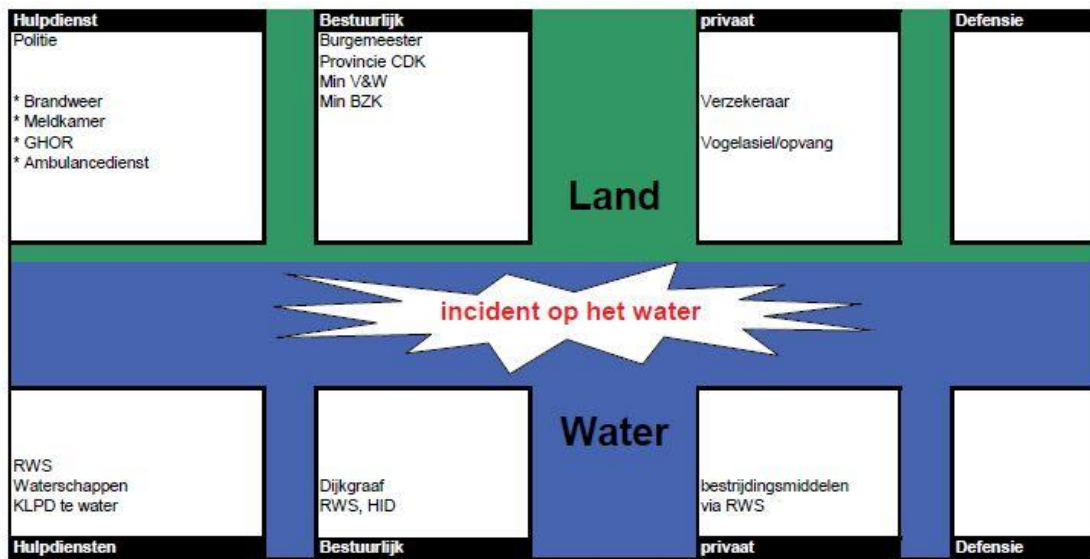
VIS 6.2 Veel zieke/dode dieren in het water

Ecologisch incident

SCENARIOKAART 6, ECOLOGISCH INCIDENT

Subscenario's:

- aangespoelde vogels/dieren
- veel zieke/dode dieren in het water



VIS 6.1 Ecologisch incident

Vaarwegincidentscenario 6
VIS 6.1 Aangespoelde vogels/dieren

Te bestrijden effecten		
Oorzaken	Effecten plaats incident	Effecten omgeving
Virus of ziekte Lozing gevaarlijke stoffen	Mogelijke gezondheidsklachten onbeschermde personen	Geen

Slachtofferbeeld
Geen

Inzetbehoefte hulpdiensten			
Brandweer	Politie	GHOR	Ondersteuning waterpartijen
Geen	1 Surveillance eenheid	Geen	VP OC-KLPD

GRIP
-

Aandachtspunten
<ul style="list-style-type: none"> ▪ GAGS in overleg met HS-GHOR. Indien geen opschaling: GGD raadplegen <ul style="list-style-type: none"> ▪ Algemene Inspectie Dienst van Ministerie van LNV ▪ Besmetting hulpverleners

Eerste prognose afhandelingduur
1 uur, na 1 uur tweede prognose

VIS 6.2 Ecologisch incident

Vaarwegincidentscenario 6
VIS 6.2 Veel zieke/dode dieren in het water

Te bestrijden effecten		
Oorzaken	Effecten plaats incident	Effecten omgeving
Virus of ziekte Lozing gevaarlijke stoffen	Mogelijke gezondheidsklachten onbeschermde personen	Geen

Slachtofferbeeld
Geen

Inzetbehoefte hulpdiensten			
Brandweer	Politie	GHOR	Ondersteuning waterpartijen
Geen	Geen	Geen	VP OC-KLPD

GRIP
-

Aandachtspunten
<ul style="list-style-type: none"> ▪ GAGS in overleg met HS-GHOR. Indien geen opschaling: GGD raadplegen <ul style="list-style-type: none"> ▪ Algemene Inspectie Dienst van Ministerie van LNV ▪ Besmetting hulpverleners

Eerste prognose afhandelingduur
1 uur, na 1 uur tweede prognose

VIS 7 - Waterrand scenario 7 Aanvaring en/of losgeslagen schip, object of lading

Vaarwegincidentscenario 7

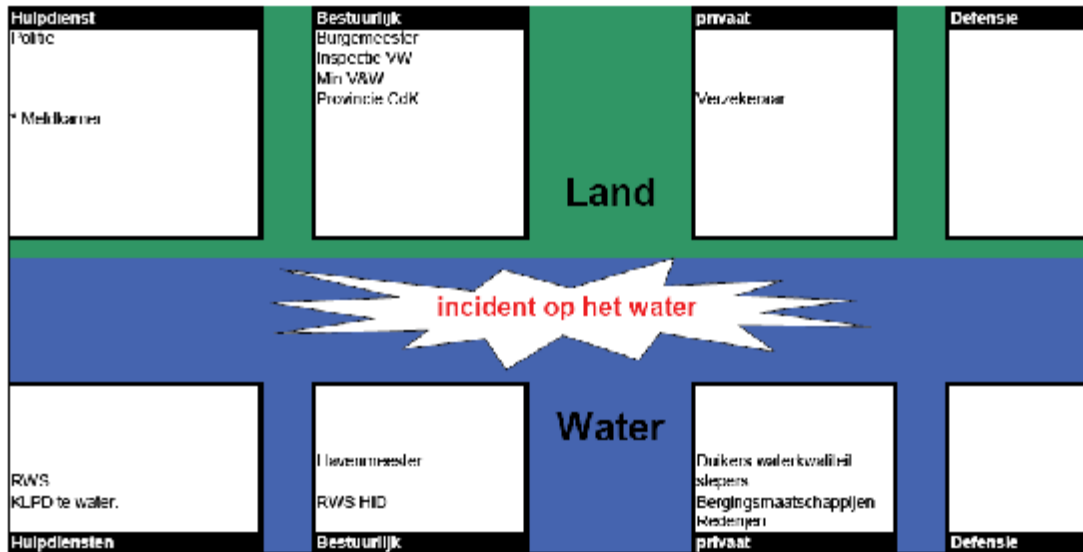
- VIS 7.1 In de vaarweg
- VIS 7.2 Gezonken
- VIS 7.3 Op de oever/op het strand
- VIS 7.4 Vermist

Aanvaring en/of losgeslagen schip, object of lading

SCENARIOKAART 7, AANVARING EN/OF LOSGESLAGEN SCHIP, OBJECT OF LADING

Subscenario's:

- in de vaarweg
- gezonken
- op de oever/op het strand
- vermist



**VIS 7.1 Aanvaring en/of losgeslagen
schip, object of lading**

**Vaarwegincidentscenario 7
VIS 7.1 In de vaarweg**

Te bestrijden effecten		
Oorzaken	Effecten plaats incident	Effecten omgeving

Slachtofferbeeld
Geen

Inzetbehoefte hulpdiensten			
Brandweer	Politie	GHOR	Ondersteuning waterpartijen
1 TS 1 Blusboot 1 OVD-B	Geen	Geen	VP OC-KLPD

GRIP
-

Aandachtspunten
-

Eerste prognose afhandelingduur
1 uur, na 1 uur tweede prognose

**VIS 7.2 Aanvaring en/of losgeslagen
schip, object of lading**

**Vaarwegincidentscenario 7
VIS 7.2 Gezonken**

Te bestrijden effecten		
Oorzaken	Effecten plaats incident	Effecten omgeving

Slachtofferbeeld
Geen

Inzetbehoefte hulpdiensten			
Brandweer	Politie	GHOR	Ondersteuning waterpartijen
Geen	Geen	Geen	VP OC-KLPD

GRIP
-

Aandachtspunten
-

Eerste prognose afhandelingduur
1 uur, na 1 uur tweede prognose

**VIS 7.3 Aanvaring en/of losgeslagen
schip, object of lading**

Vaarwegincidentscenario 7
VIS 7.3 Op de oever/op het strand

Te bestrijden effecten		
Oorzaken	Effecten plaats incident	Effecten omgeving

Slachtofferbeeld
Geen

Inzetbehoefte hulpdiensten			
Brandweer	Politie	GHOR	Ondersteuning waterpartijen
Geen	1 Surveillance eenheid	Geen	VP OC-KLPD

GRIP
-

Aandachtspunten
-

Eerste prognose afhandelingduur
1 uur, na 1 uur tweede prognose

**VIS 7.4 Aanvaring en/of losgeslagen
schip, object of lading**

**Vaarwegincidentscenario 7
VIS 7.4 Vermist**

Te bestrijden effecten		
Oorzaken	Effecten plaats incident	Effecten omgeving

Slachtofferbeeld
Geen

Inzetbehoefte hulpdiensten			
Brandweer	Politie	GHOR	Ondersteuning waterpartijen
1 TS 1 Blusboot 1 OVD-B	Geen	Geen	VP OC-KLPD

GRIP
-

Aandachtspunten
-

Eerste prognose afhandelingduur
1 uur, na 1 uur tweede prognose